

1 578 800 CHF

880 m²

bonneville



Spécial investisseur

Surface 880 m²
Étages 3
État général Petits travaux à prévoir

Référence VI044, Mandat N°1504092

Opportunité à saisir !...

Cluses bien situé !...

BEL IMMEUBLE ANCIEN MITOYEN DE 880m2 .

**locaux commerciaux,
plateaux bruts,**

combles à aménager et caves...

**Bâtiment de 880m2 + caves de 450 à 2'200
Euros/m2**

- 3 locaux commerciaux 257m2, 136m2, 107m2 loués actuellement avec bon rendement et locataires sérieux...
- 3 plateaux à aménager de 80m2, 131m2, 91m2...
- Combles (75m2) à aménager
- Sous-sol avec caves...

Cet immeuble fait partie d'un bâtiment composé de deux parties mitoyennes : ce bâtiment de 880m2 + caves, et le second de 510m2 + caves. Il est possible d'acquérir le lot entier.

Etudions toutes propositions.

Renseignements sur demande.

Les points forts :

- Excellente situation.



AFFAIRES TRANSACTIONS

SARL

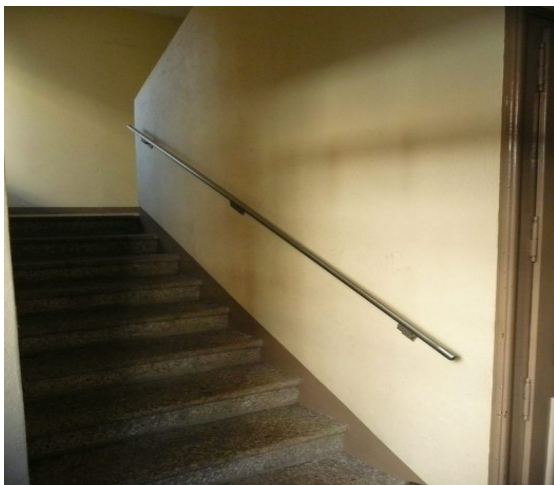
36, rue de Carouge

GENEVE 1205 CH

www.affrt.ch

contact@affrt.ch

0041(0) 22 32 95 25 6



, ne doit recevoir ni détenir d'autres fonds, effets ou valeurs que ceux représentatifs de sa rémunération ou de sa commission
Document non contractuel